

# Scheda tecnica installazione

## Allarme acustico

**PEUGEOT Bipper** *model year 2011*

*Vettura verificata il 02/2012*



PEUGEOT

**Ref. LITWPA9780**

---

Le informazioni tecniche incluse nel seguente manuale sono da ritenersi puramente indicative e l'azienda produttrice non si assume alcuna responsabilità relativamente alle stesse.

Il personale tecnico preposto all'installazione è tenuto a verificare con la dovuta diligenza e sotto la propria responsabilità le informazioni riportate a secondo il tipo di vettura (es. punti di connessione specifici del modello).

## NORME D'INSTALLAZIONE



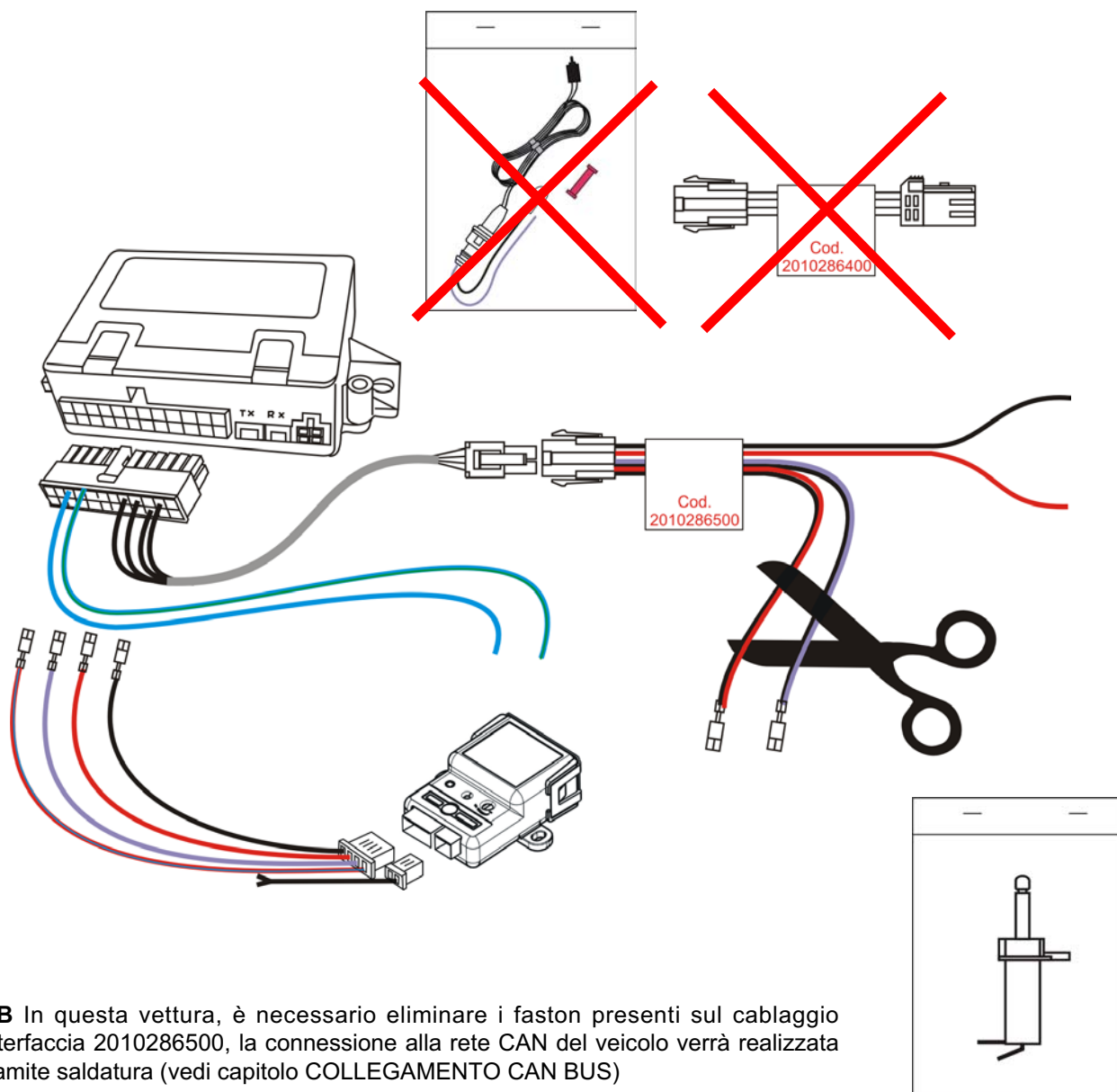
- Prima di eseguire qualsiasi operazione **STACCARE IL MORSETTO NEGATIVO DELLA BATTERIA.**
- L'allarme deve essere installato esclusivamente all'interno dell'abitacolo vettura, mentre la sirena in un punto protetto all'interno del vano motore o nei passaruota.
- Per il fissaggio delle parti, è consigliato utilizzare del velcro.
- Evitare nel modo più assoluto connessioni elettriche di tipo rapido.
- Per le connessioni all'impianto della vettura effettuare la saldatura del filo isolando la giuntura tramite nastro isolante, o eventualmente i connettori originali inclusi nel kit.

## PROGRAMMAZIONI necessarie per il funzionamento dell'allarme



Prima dell'installazione, tramite il programmatore, selezionare :  
Il **passo 10 (COMANDO FRECCHE)** e selezionare **POTENZA.**  
Il **passo 25 (SETUP MODULO)** e selezionare **13A FIAT "4"** e **TRASPONDER ON.**

## PREDISPOSIZIONE CABLAGGIO



### Posizionamento sirena

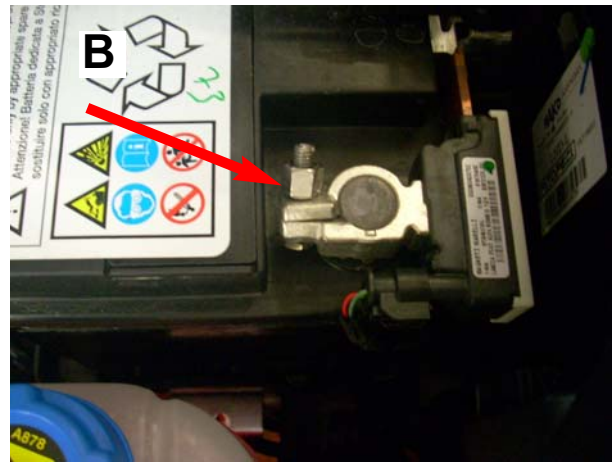
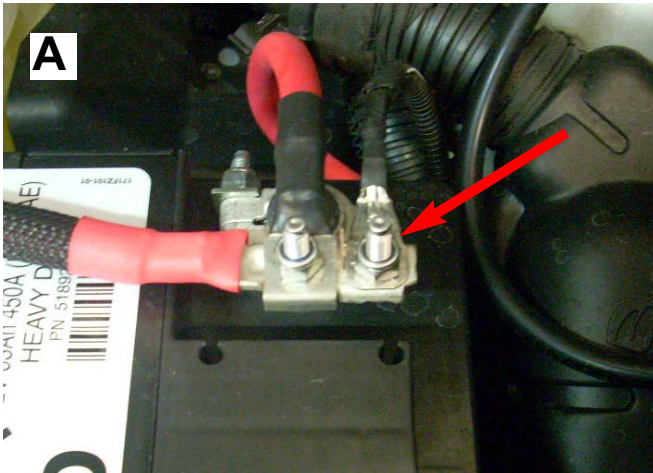
Fissare la sirena sfruttando il bullone che fissa la vaschetta recupero acqua radiatore vicina alla batteria nel vano motore lato guida.



### Collegamento alimentazione sirena

Tramite il faston ad occhiello diametro 6 mm in dotazione collegare il filo **ROSSO** del cablaggio sirena alla predisposizione originale posta sulla batteria. **Foto A.** Tramite il faston ad occhiello diametro 6mm in dotazione collegare il filo **NERO** del cablaggio sirena sul polo negativo alla batteria. **Foto B.**

**N.B.:** Per il collegamento positivo fisso si consiglia di proteggere la linea interponendo un fusibile da minimo 5A.



### Posizionamento pulsante cofano

Installare il pulsante sulla parte piana a fianco della serratura cofano praticando un foro da 12mm.





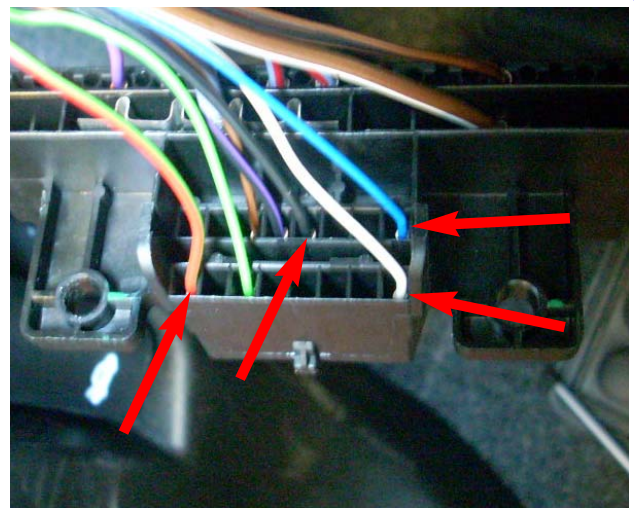
### Posizionamento centralina allarme

Con il velcro in dotazione, fissare la centralina allarme sulla traversa di metallo sopra alla centralina BSI sotto il cruscotto lato guida.



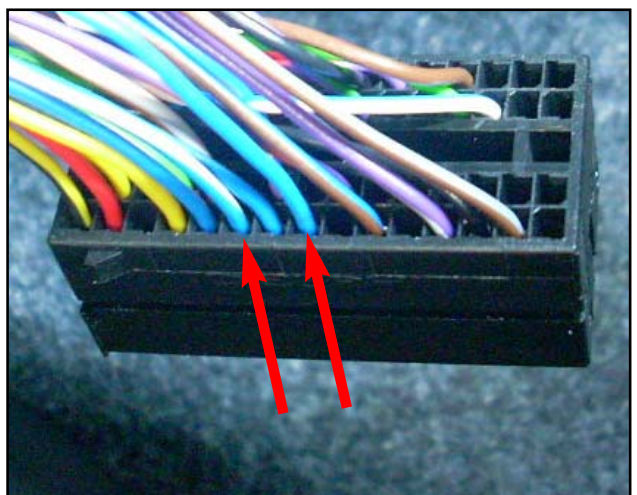
### Collegamento positivo fisso +30 - negativo e Can Bus

Collegare il filo **ROSSO** del cablaggio interfaccia al filo **ROSSO/VERDE pos.16** e il filo **NERO** del cablaggio interfaccia al filo **NERO pos.4**. Collegare il filo **ROSSO/NERO** del cablaggio interfaccia al filo **AZZURRO pos.1** e il filo **VIOLA/NERO** del cablaggio interfaccia al filo **BIANCO pos.9** nel connettore nero 16 poli fissato sotto il cruscotto lato guida.



### Collegamento indicatori di direzione.

Collegare il filo **AZZURRO/VERDE** del cablaggio allarme al filo **AZZURRO/NERO pos.8** e il filo **AZZURRO** del cablaggio allarme al filo **AZZURRO/BIANCO pos.10** nel connettore nero a 60 poli alla centralina BSI sotto il cruscotto lato guida.



### Posizionamento led

Posizionare il led sul supporto della bocchetta d'aria a sinistra del quadro strumenti. Praticare un foro di 6mm. Inserire il led nel supporto solo dopo aver posizionato lo stesso nel foro precedentemente realizzato.



### Posizionamento capsule ultrasuoni

Installare il supporto capsule sulla parte superiore del coprimentante centrale lato guida.

**N.B.** In questa vettura seguire le indicazioni riportate sul manuale installatore **“INSTALLAZIONE SU COPERTURA PLASTICA”**.



SOLO DOPO TERMINATA L'INSTALLAZIONE ELETTRICA COLLEGARE IL MORSETTO NEGATIVO DELLA BATTERIA. abbinare la sirena wireless (**vedi pag.11 del manuale installatore**)